



# Gobierno de la República del Ecuador

---

## Subsecretaría de Gestión de Riesgos

Plataforma Global para reducción de riesgos y desastres.

Ginebra 06/07



# SITUACIÓN ACTUAL

---

- El Gobierno del Ec. Rafael Correa, asume una posición responsable frente a la temática de Gestión de Riesgos.
- Se crea una instancia gubernamental Coordinadora a cargo de la Gestión de Riesgos.
- Esta instancia se encargará de promover la elaboración participativa de políticas, leyes y demás instrumentos necesarios para contar con un marco legal que le permita al Estado actuar de manera efectiva frente a los riesgos potenciales.



# Mandato Gubernamental

---

- Se plantean dos objetivos básicos:
  - Mantener y fortalecer las capacidades operativas de respuesta, tanto a nivel local como seccional y nacional.
  - Coordinar el diseño del Sistema Nacional de Gestión de Riesgos del Ecuador.

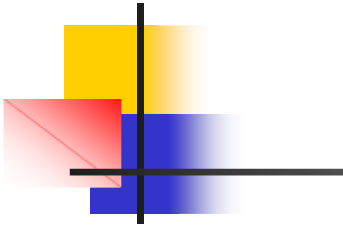


# Lineamientos establecidos

---

Lineamientos para la construcción de políticas públicas de Gestión de Riesgos:

- Información centralizada y compartida a todos los niveles:
  - Línea base: levantamiento y centralización
  - Herramienta de Gestión
  - Sistema de información: amenazas + vulnerabilidades
- Participación ciudadana:
  - Redes locales comunitarias
  - Plataformas técnica y política
- Articulación interinstitucional: Protocolos y políticas institucionales internas articuladoras.
- Financiamiento externo actual reprogramado en función de los objetivos del país.



# Proyecto Piloto: Volcán Tungurahua

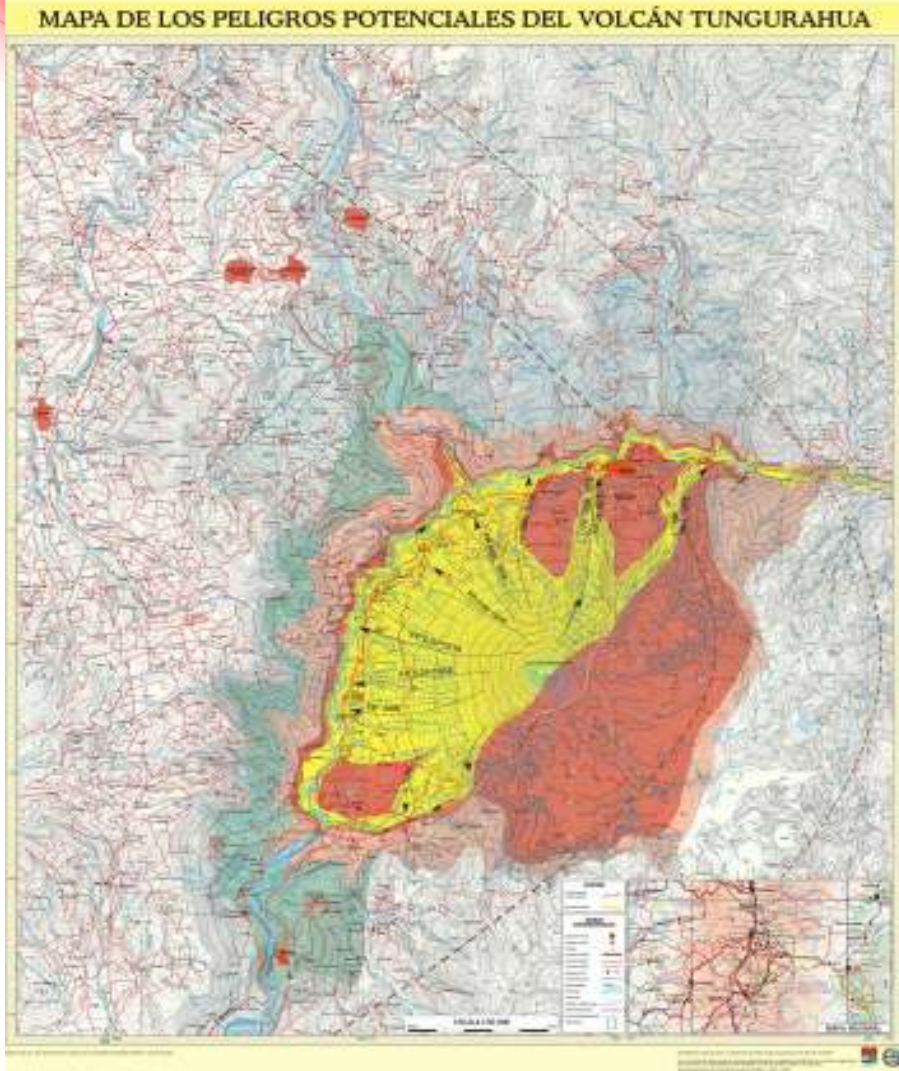
# Escenario Volcán Tungurahua

## LINEAMIENTOS BASE DE LA ESTRATEGIA:

- Ordenamiento Territorial
- Conocimiento Amenaza, preparación respuesta.
- Reactivación Productiva.
- Bienestar Social.
- Solidaridad.

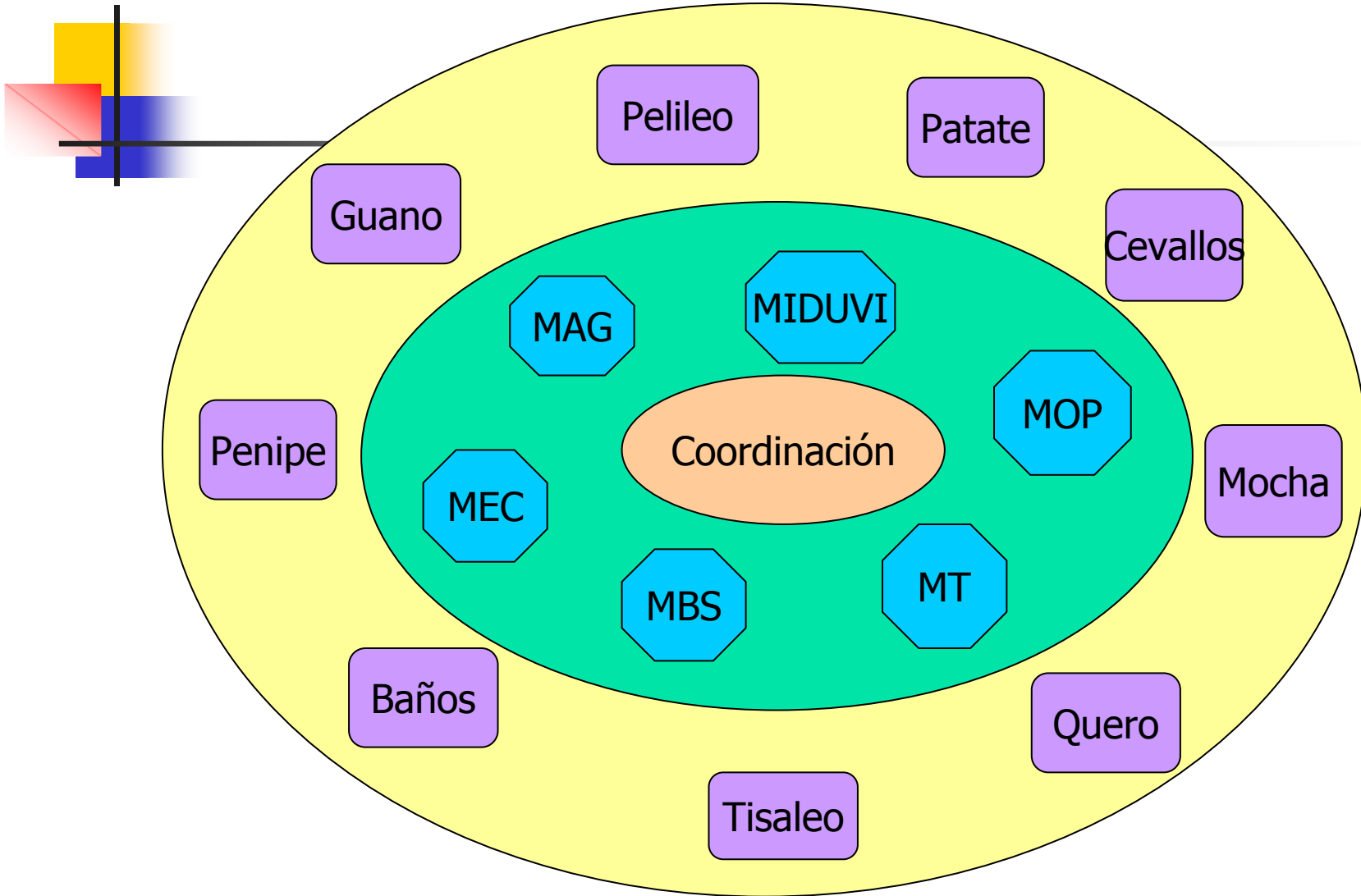


# Estrategia de Recuperación



- Unidad temporal:
  - Soluciones operativas
  - Administradora de fondos: coordinación de la ejecución de proyectos.
  - Estrategia de crédito
  - Estrategia de comunicación.
  - Genera e instala capacidades locales de respuesta.
  - Generadora de modelo replicable.

# UNIDAD ESTRATÉGICA





# GESTIÓN DE LA UNIDAD

