



Republique du Cap Vert

Ministère de l' Administration Interne



**Deuxième (II) Réunion de Consultation de la
Plate-forme Régionale Africaine en Réduction
des Risques de Catastrophes, 5-7 Mai 2009,
Nairobi, Kenya**

Ltn. Col. ALBERTO FERNANDES - Président



SITUATION GEOGRAFIQUE

Avec une superficie de 4033 km², la République du Cap Vert est un archipel Sahélien de 10 îles (dont 9 habitées) situées à environ 500 km à l'Ouest des côtes du Sénégal.

Le climat sahélien sec du Cap-Vert est caractérisé par une pluviométrie moyenne de 230 mm/an, très irrégulièrement répartie dans l'espace et dans le temps, faible en volume et intensité.

La succession des longues périodes sèches, alternées avec de courtes périodes plus humides, est la caractéristique principale du climat cap verdien.





SITUATION GEOGRAPHIQUE

Population – est actuellement estimée à 460.000 hab. Don't 55% résident dans le milieu urbaine et 54% sont concentrés sur l'île de Santiago- l'île la plus peuplés. **Capital – Praia**

Langue officielle – **Portugais**

Langue maternelle – **Creole**

L'économie cap-verdienne est dominée par le secteur tertiaire, essentiellement les transports et le commerce.

L'agriculture au sens occupe 53% de la population active du pays, mais la contribuin du secteur primaire au Produit intéreur brut (PIB) était de 12% du PIB en 2000 contre 14% en 1996.





TIPOLOGIE DES CATASTROPHES

Risques Naturels - VOLCANIQUES



Vulcan do Fogo – 2 829 m



Escoada de lava aa – 10/Abril/1995



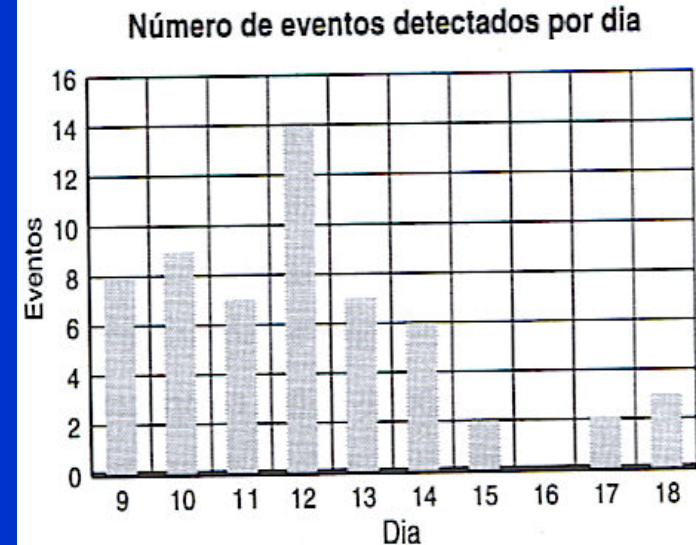
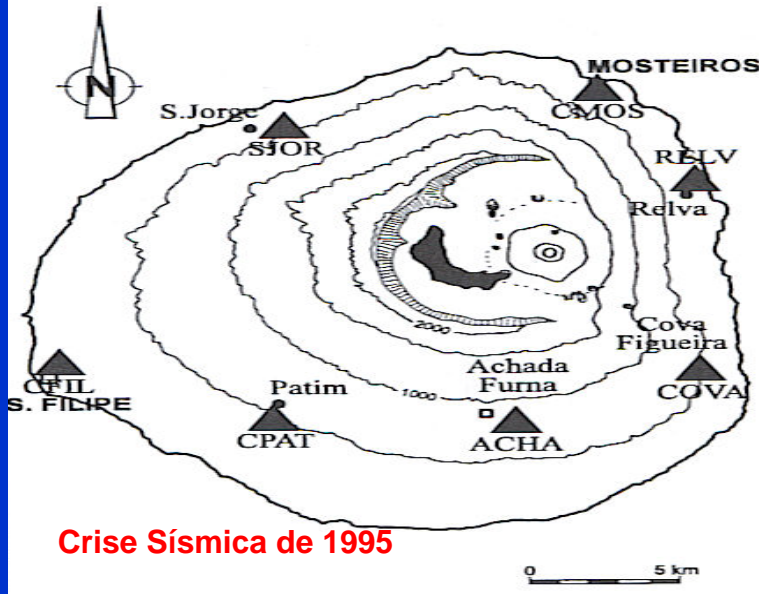
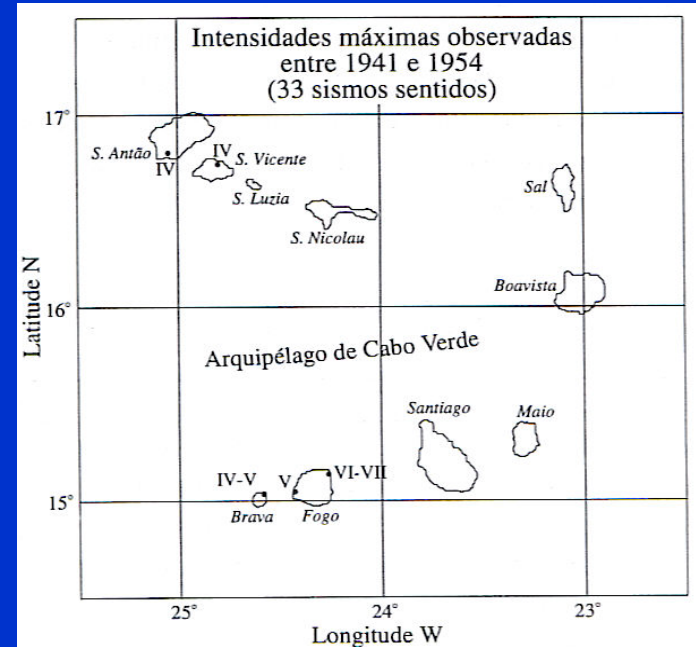
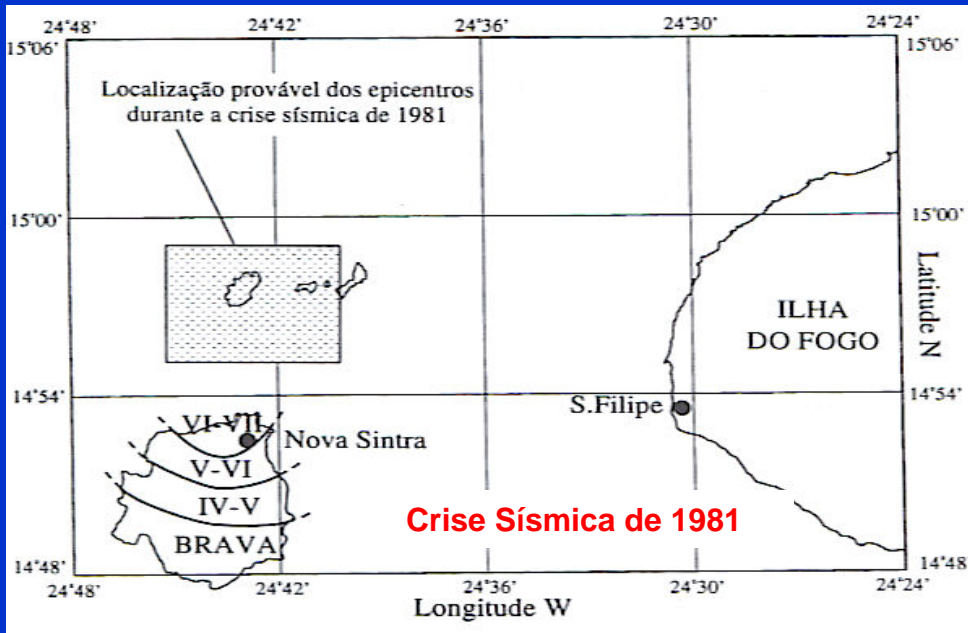
Jactos de piroclastos 10/Abril/1995



**Centro eruptivo principal visto de Sul
Piroclastos e rio de lava 8/Abril/1995**



Risques Naturais - Sísmiques





Risques Naturels

Pluies TORRENCIEELLES / Inondations



Praia



Mindelo





Risques Naturels

Mouvements Gravitaires de Terrains



Derrocada de um muro A.S.A. - 3 Set. 2006



Soterramento de parte de uma casa - T. Branca



Tombamento de Blocos - Tarrafal



Desprendimento de um bloco – L. Ferreira



Risques Naturels - Incendies dans Les Forets

Planalto Leste – Ilha de Santo Antão



2003=3 ; 2004 = 4; 2005= 10; 2006= 2; 2007=6; 2008= 4; Total = 29 Incêndios





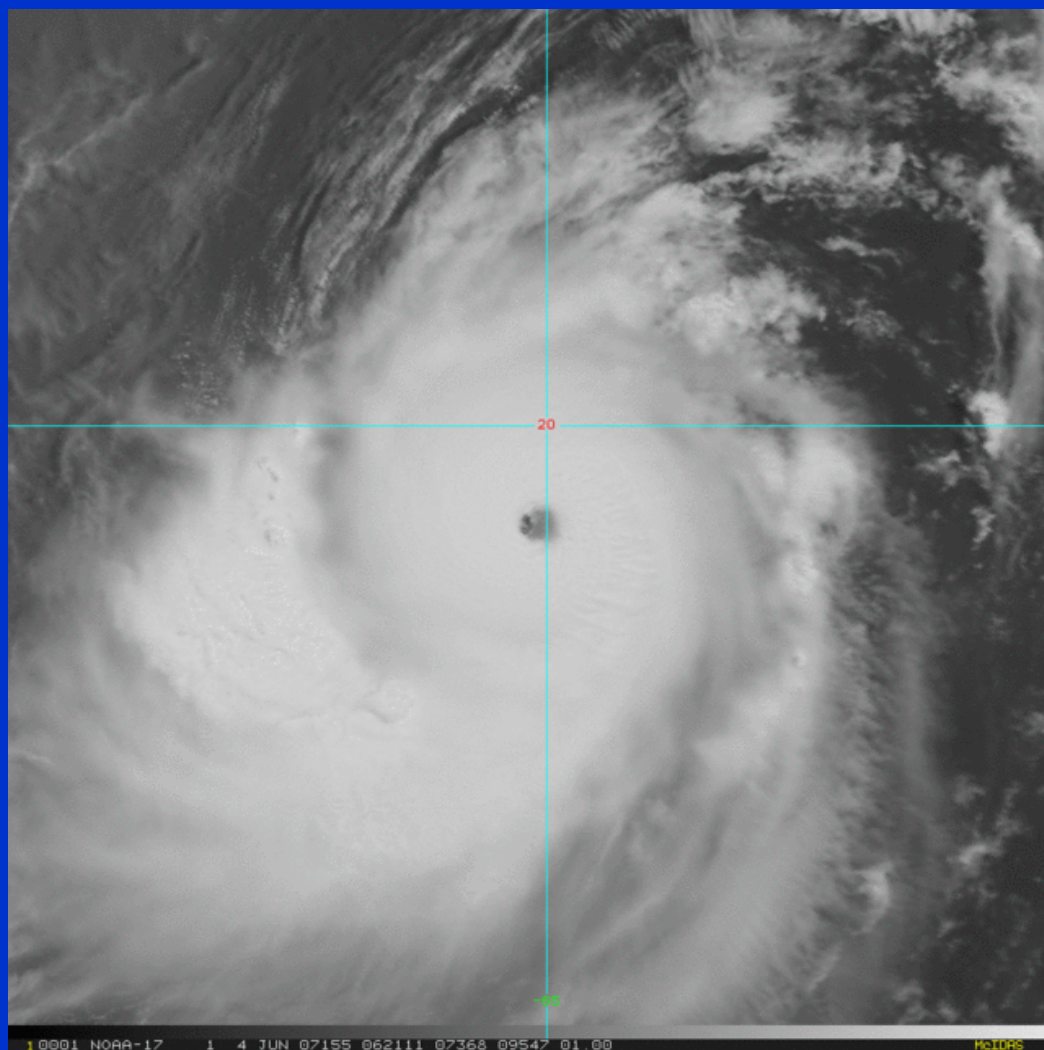
Risques Naturels - Secheresse



Fotos - A. Pina - INGRH



Risques Naturels - Cyclones





RISQUES TECNOLÓGICOS – Accidents de Route



Dia 30 Mar. 2002, acidente de viação na Ilha de Santiago, Monte Negro, 7 vítimas mortais



Risques Technologique – Incendies Urbaines





Risques Technologiques - constructions clandestines en zones peripheriques urbaines et sous les colines



Arredores cidade da Praia – Encosta Lém Ferreira



Arredores cidade da Praia – Calabaceira



Risques Technologique - Accidents aeriens





Risques Technologiques - Accidents Maritimes



Encalhe do navio "Jenny" Praia Formosa Ilha de Santiago



Risques Technologiques - Accidents Maritimes



Naufrage du Navire "MUSTERU" – 6 Mai 2008-
125 passagers sauvés





Risques Technologiques - Accidents Industriels



Transport de matériaux dangereux



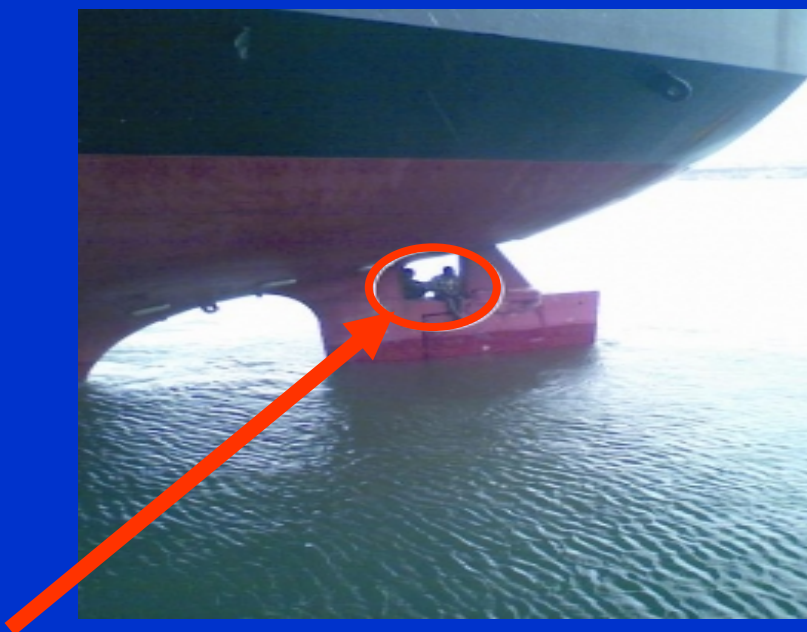
Risques Technologique - Accidents Industriels



Incendie dans les instalations industrielles de INTERBASE
10 SET.08 (São Vicente)



"IMMIGRATION CLANDESTINE"





INVASION DES ACRIDIDIENNES





GRIPPE AVIARE





D'AUTRES RISQUES

1. Epidemias e Doenças Transmissíveis
2. VIH/SIDA
3. Paludismo
4. Febre amarela,
5. Dengue e Chikungunia
6. Cólera
7. Meningites bacterianas
8. Alcoolismo
9. Les Invasions Acridiennes

FEBRE AMARELA

É uma doença infecciosa aguda, febril, causada por um vírus que pode levar à morte em uma semana, se não for diagnosticada rapidamente.

OS PRINCIPAIS SINTOMAS SÃO:

- febre
- calafrios
- dor de cabeça
- dores musculares
- prostração
- náuseas
- vômitos

Em suas formas mais graves, a doença compromete o **fígado e os rins**, causa icterícia progressiva, queda da pressão arterial e manifestações hemorrágicas - sangramento nasal, bucal, cutâneo, no vômito e nas fezes. Esses sangramentos podem causar a morte se não houver tratamento imediato.

Quem esteve em áreas de risco e apresenta alguns desses sinais deve procurar um médico da unidade de saúde mais próxima imediatamente.

O AGENTE TRANSMISSOR

A PREVENÇÃO

A única forma de evitar a febre amarela é por meio da vacina, que está disponível nos postos de saúde em qualquer época do ano e é gratuita.

De 1997 a 2002, foram imunizados em todo o Brasil mais de 67 milhões de pessoas contra a febre amarela.

A vacina vale por dez anos e deve ser tomada dez dias antes de uma viagem para qualquer área de risco de transmissão da doença.

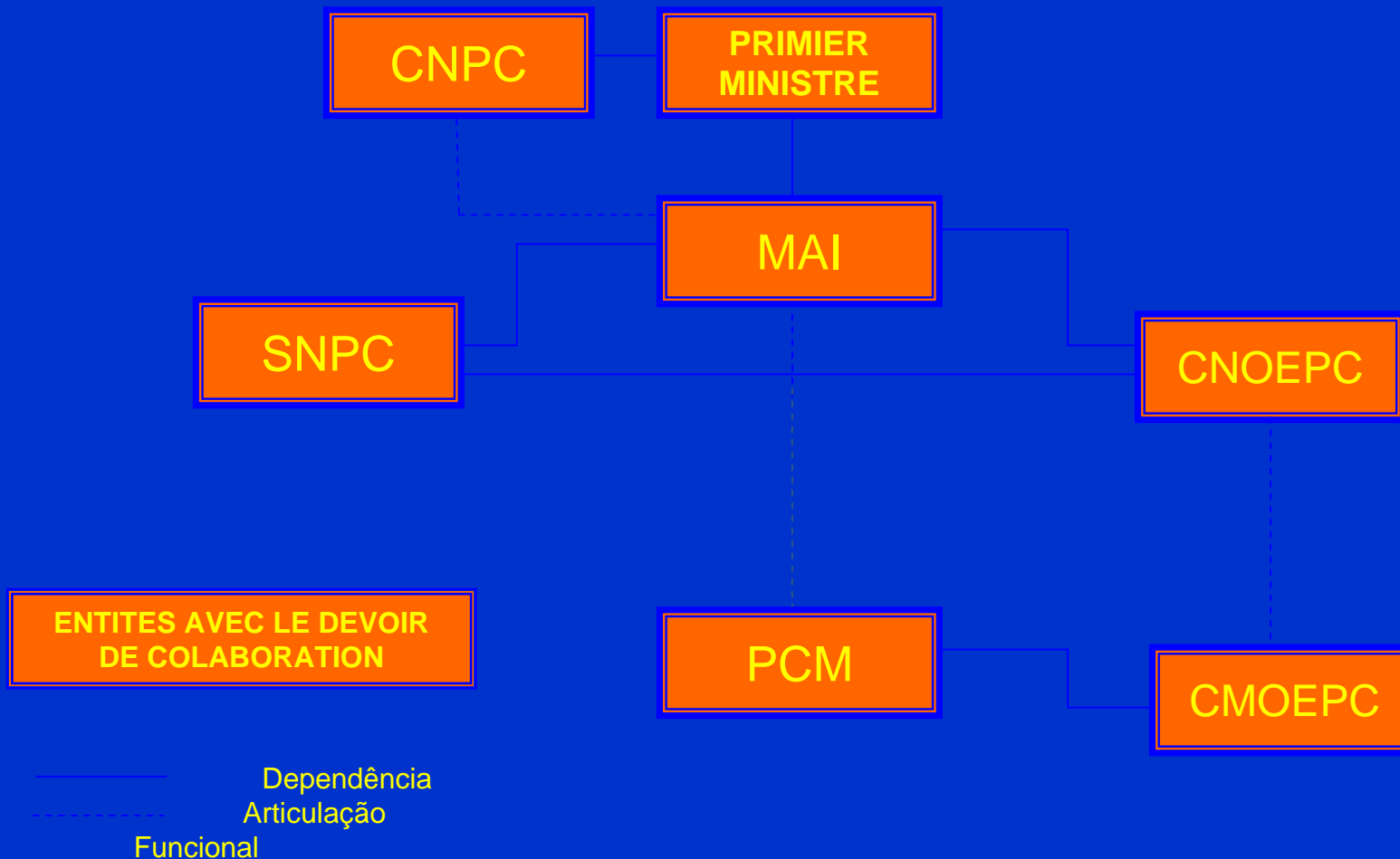
Não há tratamento específico para a febre amarela silvestre, somente para seus sintomas como as dores de cabeça e no corpo. Medicamentos à base de ácido acetil salicílico devem ser evitados, pois seu uso pode favorecer o aparecimento das manifestações hemorrágicas da enfermidade.

Arte: Rubens Paiva



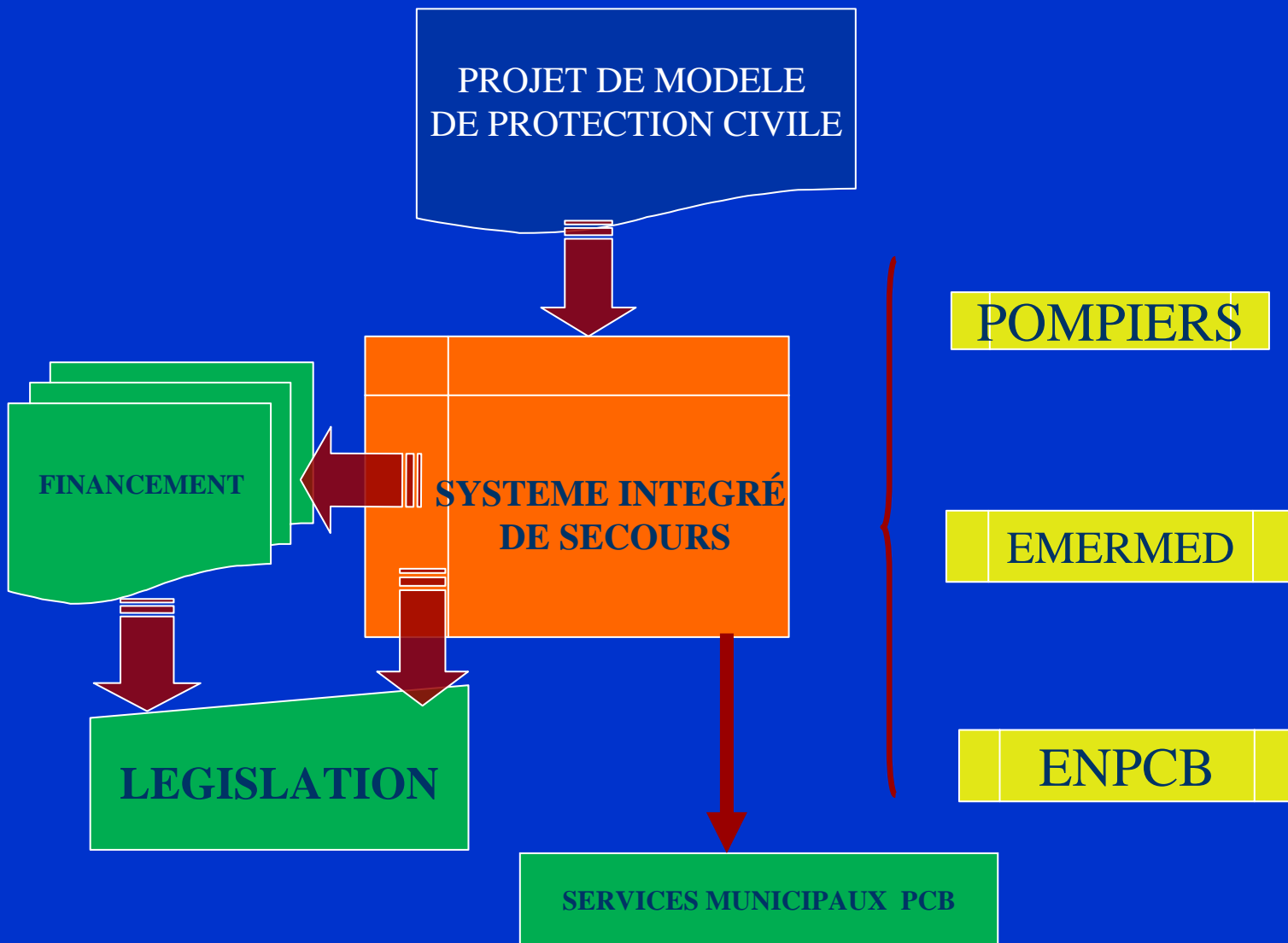


ORGANISATION DU SYSTEME





Réforme Institutionnelle du système





Reforma Institutionnel





STRATÉGIE NATIONALE

IL EXISTE UNE FORTE VOLONTÉ NATIONALE DANS LE PAYS POUR PROMOVOIR LES ACTIVITÉS RELATIVES À LA GESTION DES CATASTROPHES. LE POINT FOCAL NATIONAL CHARGÉ DE CONDUIRE L'ACTION DU GOUVERNEMENT DANS CE DOMAINE EST LE MINISTRE DE L'ADMINISTRATION INTERNE, À TRAVERS LE SNPC

- Le renforcement des mécanismes de coordinations, de réponse, et de préparation aux situation de catastrophes;
- Le développement d'un plan national de contingence;
- La formation de quelques cadres nationaux, notamment ceux qui relèvent du Ministère de la Administration Interne (Protection Civile);
- La sensibilisation des communautés de base situées pour l'essentiel dans l'arrière-pays, c'est –à- dire dans les zones vulnérables.





PLATEFORME NATIONALE



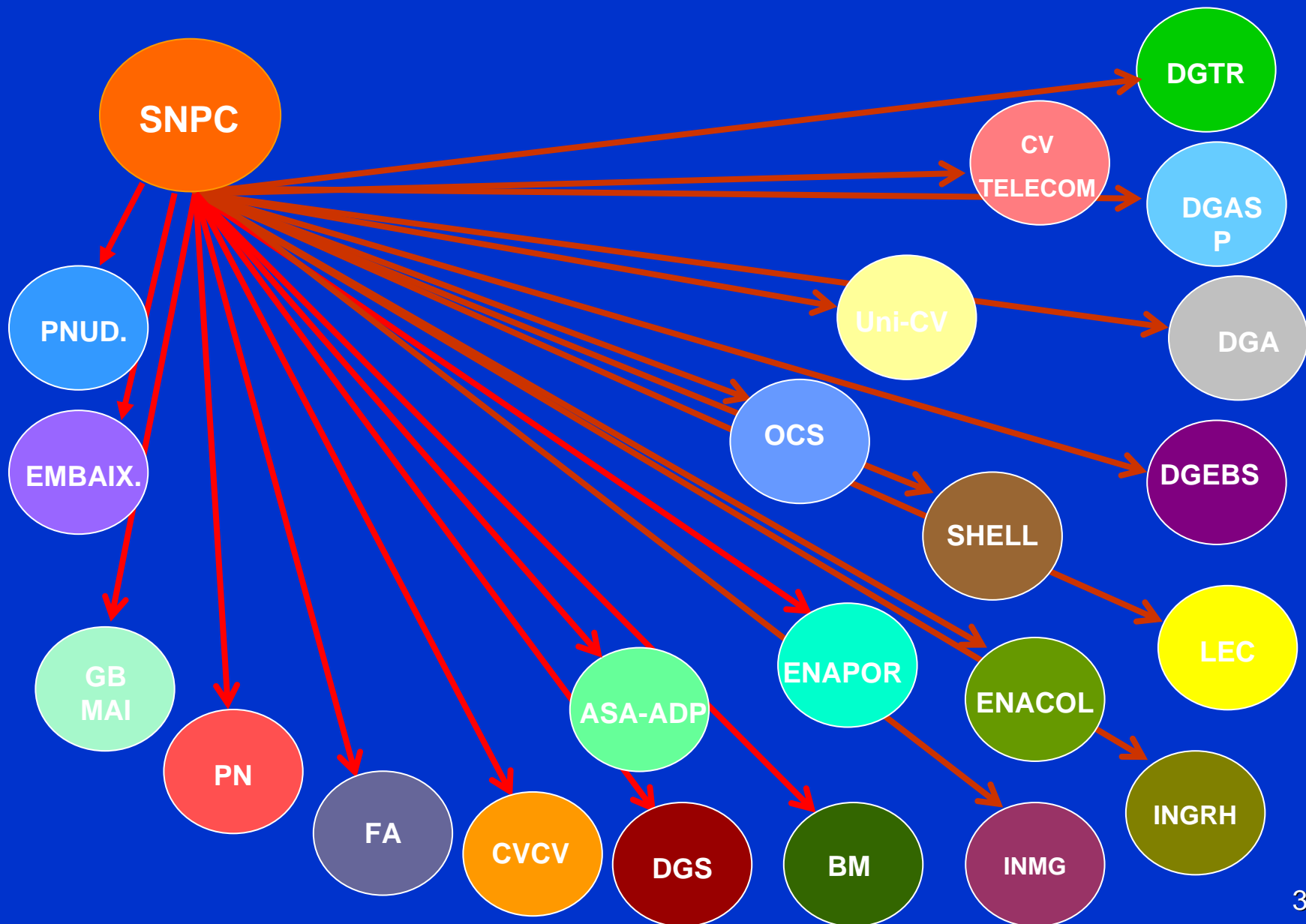


PROGRES REALISÉS DANS LA MISE EN OEVRE DU CAH

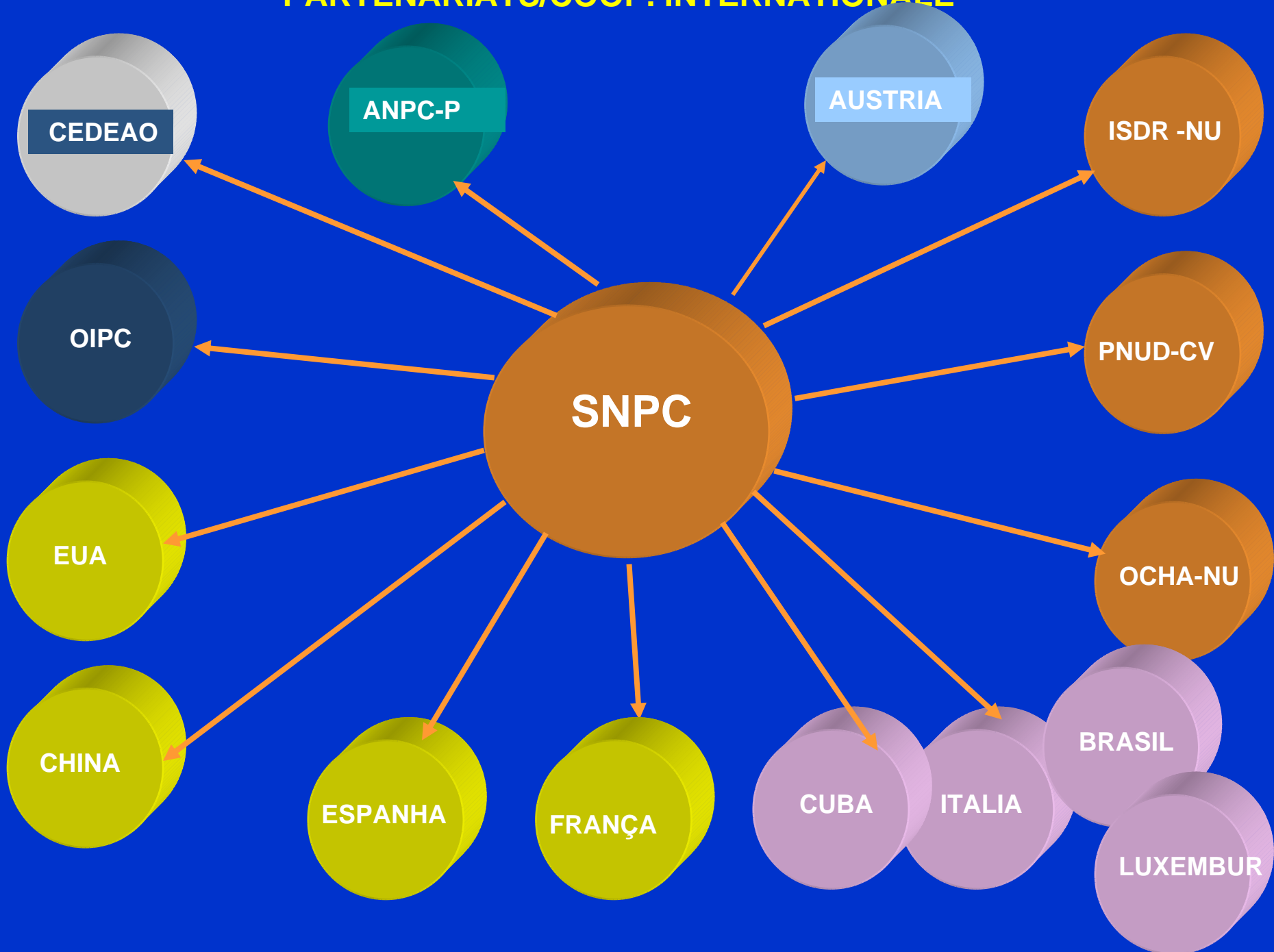
- PLATEFORME NATIONALE CRÉÉE ET MISE EN PLACE
- PLAN NATIONAL DE CONTINGENCE APPROUVÉ PAR LE CM
- PLANS MUNICIPAUX ELABORÉS ET APPROUVÉS
- CENTRES OPÉRATIONNELS ÉQUIPÉS ET EN FONCTIONNEMENT
- CARTOGRAPHIE DES RISQUE EN COURS
- TÉLÉCOMMUNICATIONS D'URGENCE INSTALLÉES
- N°. NATIONAL D'URGENCE ATTRIBUÉ -112
- CRÉATION D'UN OBSERVATOIRE VOLCANOLOGIQUE DU CAP VERT
- INTEGRATION DE LA RRC DANS LES PROGRAMMES DE DEVELOPPEMENT
- INTEGRATION DU GENRE DANS LA RRC
- RENFORCEMENT DES CAPACITÉS LOCALES
- INTEGRATION DE LA RRC AUX PROGRAMMES SCOLAIRES
- EXERCICES DE SIMULATIONS REALISÉS
- SYSTEMES D'ALERTE PRECOCE EN COURS



Secteurs impliqués dans la RRC



PARTENARIATS/COOP. INTERNACIONALE



LA RRC DANS LES PROGRAMMES SCOLAIRES

Les autorités de Protection Civile du Cap-Vert sont fortement impliquées dans la sensibilisation des écoles à la protection civile. Elles sont convaincues que l'introduction de la discipline dans les programmes d'enseignement, est une manière de développer une **CULTURE DE PREVENTION DES RISQUES ET DES CATASTROPHES**.

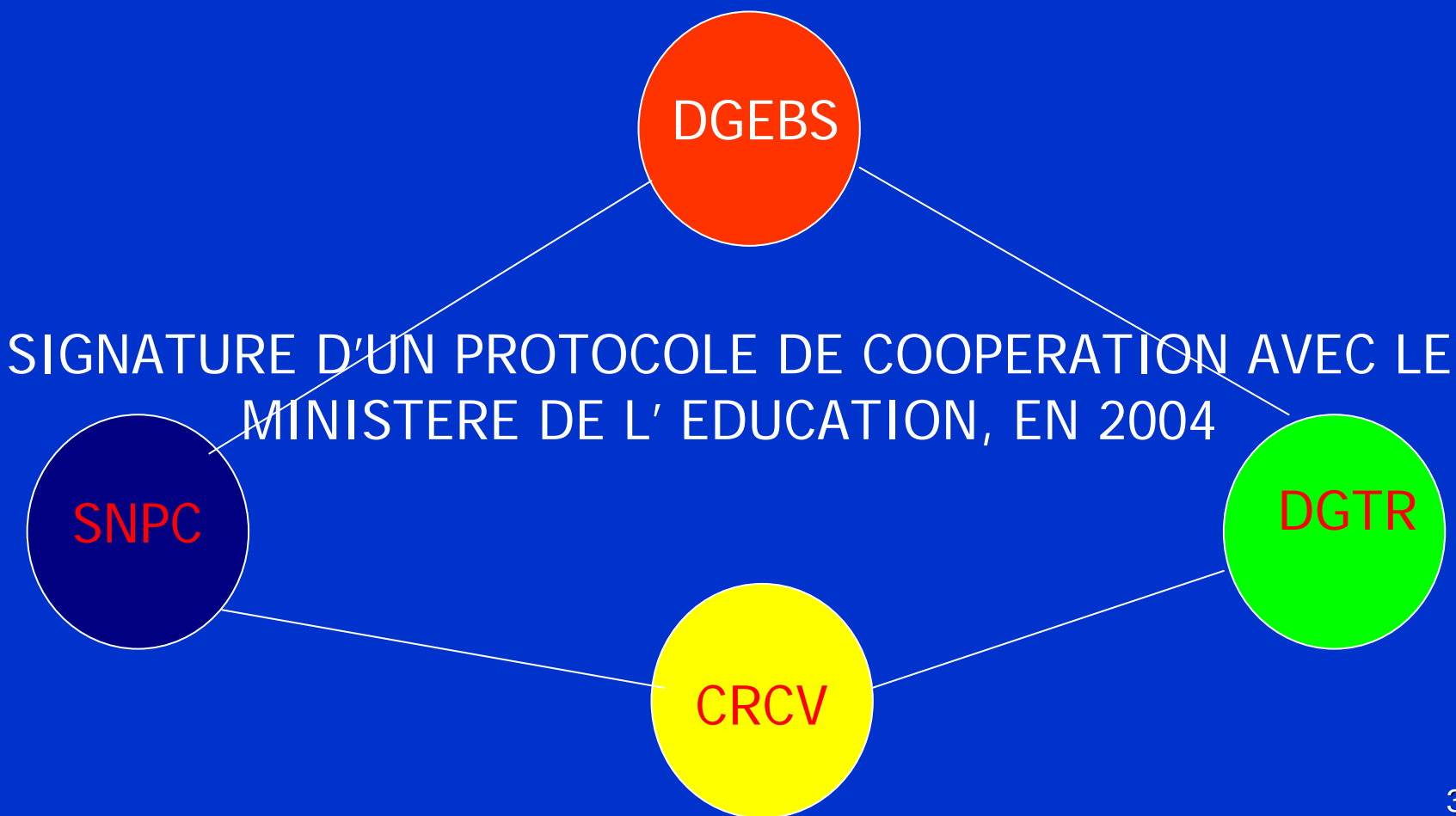
Ainsi, le Service National de la Protection Civile, en partenariat avec les différents concernés à des degrés d'implication divers, **on élaboré une proposition, présentant les objectifs, le contenu et les orientations en matière d'activités à développer dans les établissements scolaires.**

Ce document est analysée par **une équipe technique créée** par le Ministère de l'Éducation et Enseignement Supérieur, chargée de faire la révision du programme éducatif, afin d'intégrer les disciplines relatifs à la protection civile. Nous espérons que cela sera possible à partir de cette année scolaire 2007/2008.



INTEGRATION DES RISQUES DES CATASTROPHES AUX PROGRAMMES SCOLAIRES

ACTIVITES/ ACTIONS VISEES VERS LES ECOLES





INTEGRATION DES RISQUES DES CATASTROPHES AUX PROGRAMMES SCOLAIRES

ACTIVITES/ ACTIONS VISEES VERS LES ECOLES

- ✓ Campagne de sensibilisation des eleves e des ecoles sur la RRC
- ✓ Sessions avec les professeurs sur le " SYSTEME DE PROTECTON CIVILE AU CAP VERT"
- ✓ **Actions de formation aux eleves sur la Prevention des Risques, Premiers Secours et Securite de la route**
- ✓ Realisation des exercices de simulations des accidents de la Route et des incendies dans les ecoles
- ✓ **Elaboration et implementation des Plans d´urgence pour les etablissements scolaires**
- ✓ Actions de formation sur les risques sur les plages
- ✓ **Campngne "OPERATION STOP" sur la route, avec la particioation des eleves**

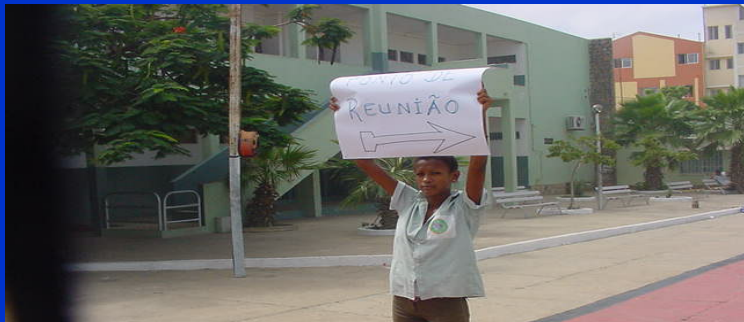


INTEGRATION DES RISQUES DES CATASTROPHES AUX PROGRAMMES SCOLAIRES

ACTIVITES/ ACTIONS VISEES VERS LES ECOLES

- ✓ Une equipe multisectoriel prepare des materiux didactiques
- ✓ Project pour l'elaboration des manuelles
- ✓ Financement du PNUD - \$20.000
- ✓ 11 MARS –Journnee internationale de la P. Civile” LA PROTECTION CIVILE DANS LES ECOLES”
- ✓ QUELQUES PUBLICATIONS/BROCHURES
- ✓ Participation des ecoles du Cap Vert dans la campagne annuelle 2006 sur la RRC, pour produire un slogan







Filme



Exercices de Simulations

10 DE OUTUBRO – DIA INTERNACIONAL PARA A REUÇÃO DAS CATASTROFES





Exercices de Simulations



Liceu Cónego Jacinto – Várzea, Praia



Exercices de Simulations





Exercices de Simulations

EXERCÍCIO CONEGO JACINTO- 1 MARÇO- DIA INTERNACIONAL DE P. CIVIL





Journée Internationale pour la Réduction des Catastrophes- 8 Octobre 2008

Hôpitaux à l'abri des catastrophes





INSTALAION D' CHAMP DE DEPLACÉS, COMPOSÉ PAR 100 TENTES – 11 OCTOBRE 2006 ILHEU DE SANTA MARIA – “DJÉU”





Exercice à L'aeroport de Praia -ADP





EXERCICES DE SIMULATION





SIMULATION D'UNE ERUPTION VOLVANIQUE" EXERCÍCIO VULCÃO 06"



**MONTAGEM DO CAMPO DE DESLOCADOS
EM ACHADA FURNA PARA 200 PESSOAS**



FORMATION





FORMATION





Intégration du genre dans la RRC





**ATELIER DE FORMAÇÃO E SENSIBILIZAÇÃO
SOBRE A INTEGRAÇÃO DA QUESTÃO DO GÉNERO
EM MATÉRIA DE PROTECÇÃO CIVIL**

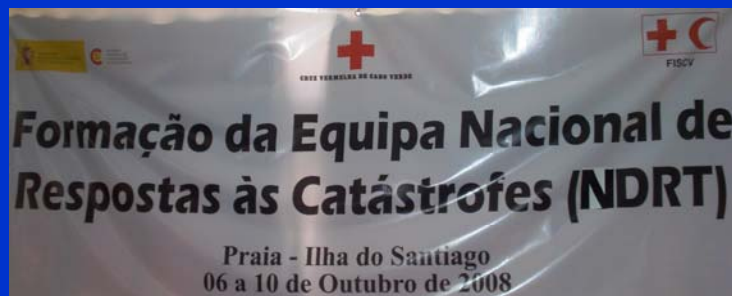


FIGUEIRA MUITA - TARRAFAL, 31 DE JANEIRO DE 2009





Formações sur les Premiers Secours



EQUIPE DE LA CEDEAO POUR LES INTERVENTIONS D'URGENCE





SENSIBILISATION ET INFORMATION DU PUBLIC

2 PROGRAMMES RADIOPHONIQUES:

Radio Nationale

“Protection Civile Il vaut mieux prevenir “

Radio Educative


“Education et Protection Civile”


SITE: WWW.snpc.cv

Debats pubics TV National





Nouveau Layout- www.snpc.cv


SERVIÇO NACIONAL DE PROTEÇÃO CIVIL

 **112**
[INICIO](#) | [FAQ'S](#) | [LINKS](#) | [CONTACTO](#)

[BOMBEIROS](#) | [POLICIA](#) | [FORÇAS ARMADAS](#) | [SERVIÇO DE SAUDE](#) | [CRUZ VERMELHA](#) | [AUT. MAR. AEROP.](#)

A Instituição Notícias Eventos Galeria de Fotos Formação Cooperação	 Vulcão do Fogo em erupção.	Login Utilizador <input style="width: 100%;" type="text"/> Palavra pass <input style="width: 100%;" type="password"/> <input type="button" value="Entrar"/> Esqueceu sua senha?
Inquérito O que achou do nosso site? <input type="radio"/> Bom <input type="radio"/> Razoavel <input type="radio"/> Mau <input type="button" value="Vote"/> <input type="button" value="Resultado"/>	Ultimas Notícias  <p style="color: white; font-weight: bold;"> Protecção Civil recebe material de combate a catástrofes </p> <p style="font-size: 0.8em; color: white;"> Cidade da Praia, - O Serviço Nacional de Protecção Civil (SNPC) ds Cabo Verde recebeu hoje das Nações unidas kits de primeira intervenção para fazer face a incêndios e cheias, esperando em </p> <p style="color: white; font-weight: bold;"> Ler mais... </p>	Emergência <ul style="list-style-type: none"> ▶ Planeamento de emergência. ▶ Telecomunicações de emergência. ▶ Gestão das situações de emergência.
	<p>15 de April de 2009 Primeiro Ministro preside reunião Conselho Nacional Protecção Civil.</p> <p>16 de April de 2009 Protecção Civil forma socorristas na Uni-CV.</p> <p>17 de April de 2009 Cabo Verde analisa sistema de protecção civil.</p> <p>18 de April de 2009 Primeiro Ministro preside reunião Conselho Nacional Protecção Civil.</p>	Riscos <ul style="list-style-type: none"> ▶ Riscos em Cabo verde. ▶ Plataforma Nacional de recução dos riscos.
Protecção Civil <ul style="list-style-type: none"> ▶ Reuniao do Conselho Nacional. ▶ Reuniao do Conselho Nacional. ▶ Reuniao do Conselho Nacional. 		

2009 - Serviço Nacional de Protecção Civil - Designe e Concepção: NOSTI



Renforcement des Capacités Locales





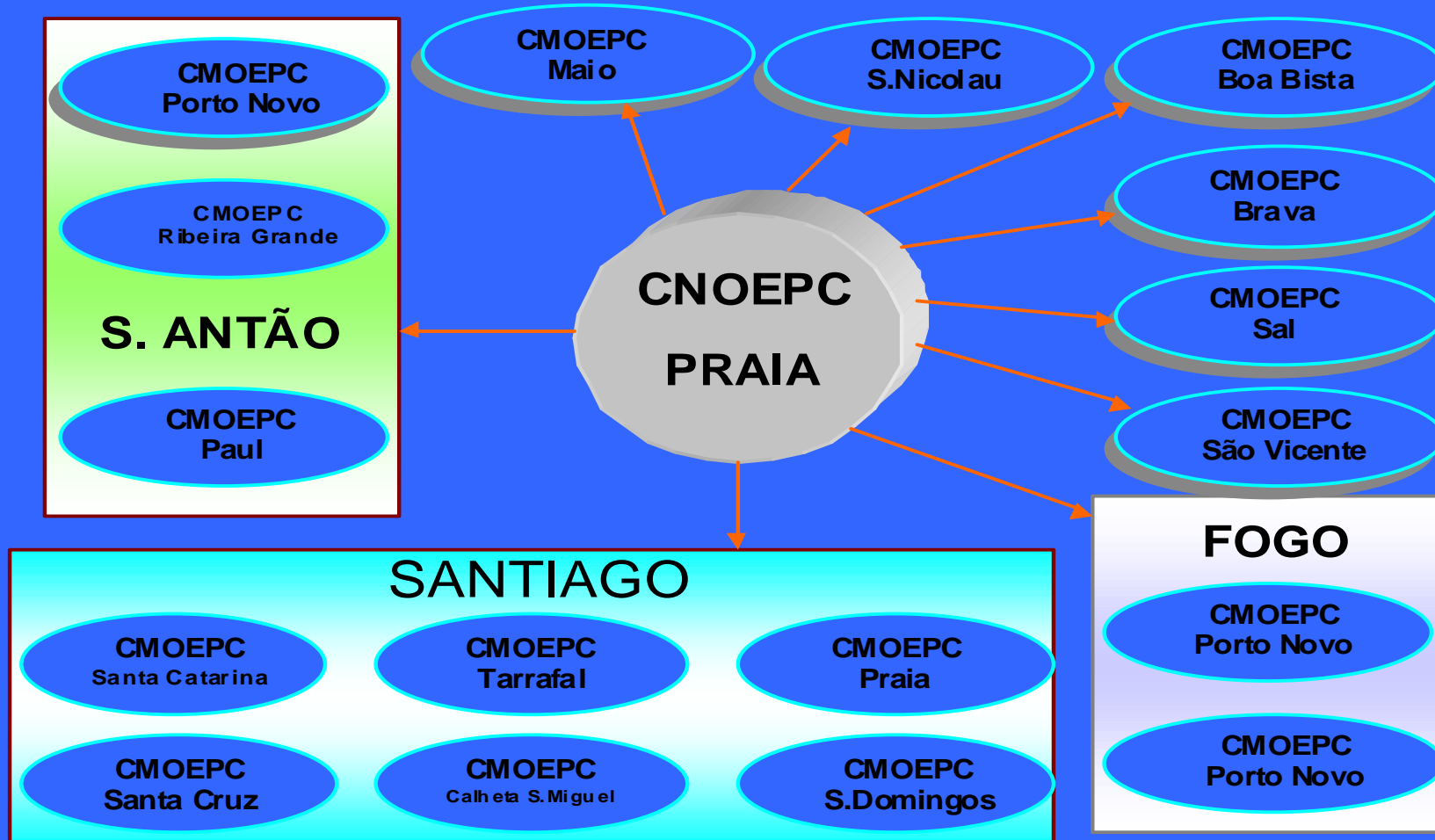
Renforcement des Capacités locales





Telecomunicações d'urgence

B. DIAGRAMA DE REDE DE RÁDIO HF





OBSERVATOIRE VOLCANOLIQUE DU CAP VERT- 09 MAI 09

Vigilancia Volcánica: una tarea multidisciplinar

- Geofísica (sismicidad)
- Geoquímica (gases)
- Geodesia (deformación)



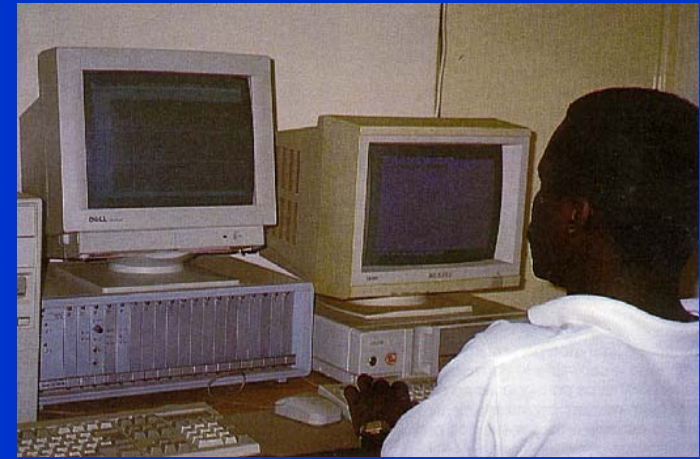
GOBIERNO DE ESPAÑA
MINISTERIO DE ASUNTOS EXTERIORES
Y DE COOPERACIÓN



TENERIFE CON CABO VERDE



SYSTEME D'ALERTE



1 SYSTEME DE RADIODIFFUSION LOCAL COMPOSEE PAR 22 GRANDS HAUTS PARLEURS

1 SYSTEME RADIO HF 100 WTS.

CRÉATION D'UNE OBSERVATOIRE VOICANOLOGIQUE DU CAP VERT

FEUX TRICOLORES



Las emanaciones difusas son invisibles y silenciosas, pero son de una gran utilidad para los programas de vigilancia volcánica



MINISTERIO DE ASUNTOS EXTERIORES Y DE COOPERACIÓN



TENERIFE CON CABO VERDE





SYSTEME D'ALERTE

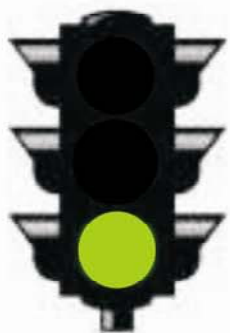
FEUX TRICOLORES

Semáforo Vulcânico

Semáforo
Vulcânico
ALERTA

VIGILÂNCIA DO VULCÃO DO FOGO

Explicação das posições do Semáforo Vulcânico ALERTA:



VERDE
Desenvolva as
suas actividades
normalmente

VERMELHO

Activação do Plano de Emergência. Fique à disposição das autoridades.

AMARELO

Fique atento às comunicações das autoridades.

VERDE

Desenvolva as suas actividades normalmente.





Merci de Votre Attention

